

GENRÉ

ARTS VISUELS • MUSIQUE

Scène d'expression ouverte aux habitants pour un « impromptu visuel et sonore » sur la question du genre.

Genré est une création visuelle et sonore qui interroge les participants sur leurs relations au féminin, ici au genre féminin. **Genré** est donc un dispositif interactif qui se présente comme une scène comportant une installation évolutive, un plateau d'expression où évoluent simultanément le duo d'auteurs dans les domaines réunis du son et de la musique et de l'image-vidéo. Ainsi le photographe arrangeur vidéo de Seka* et le musicien Jî Drû* animent un dialogue avec les promeneurs ou visiteurs de manière active et interactive « en direct » avec des séquences visuelles retransmises en relation avec les jeunes présents et les habitants de passage. L'installation sonore et visuelle, est constituée de deux écrans et d'un panneau d'affichage, elle peut évoluer à chaque séquence. Sont ici enregistrés, captés et intégrés à l'installation les attitudes, les mots et souffles, les cris, les gestes et les mouvements voire la danse.... Ainsi ce kiosque en fonction des participants impliqués devient espace d'expressions, scène de musique orientale ou plateau hip hop, podium pour slameur mais aussi espace de captation et de restitution par des jeux d'ombres et de lumières, l'accompagnement sonore et l'intervention en direct du musicien.

Le thème retenu, soit le genre est un choix qui répond au chantier engagé par Carter auprès des jeunes du quartier de sorte à sensibiliser ceux-ci aux préjugés, à priori, aux modes de mises à l'écart, et aux comportements qui relèvent du déficit d'éducation ou d'un manque d'ouverture, de débat.

Ce dispositif est pensé comme plateau d'expression, une scène de diffusion et un lieu d'échanges : les habitants ou participants, attirés par la musique et les rythmes scopiques d'images sont invités à s'exprimer sur leurs pratiques quotidiennes, leurs relations aux amis et au quartier, leurs modes d'investir l'espace, leur manière de se mouvoir, de se regarder et de regarder les autres, de se considérer en traduisant la place du féminin dans leurs propos.

Direction Artistique Seka • Images Seka • Son Jérôme Drû • Coordination Générale Georges Santos



Les réactions et contributions sont enregistrées (par l'image et les sons) recueillies et traitées en direct, en fonction des participants et des lieux, elles constituent une matière première projetée sur la scène lors de la « performance » (images numériques) puis retravaillées et montées en studio afin d'être restituées via un lien internet aux participants. Ces images collectées, retraitées et accompagnées d'une bande musicale offrent l'équivalent d'une « comédie musicale » qui ouvre des perspectives sur un monde féminin fait de nouveaux possibles.

Nous avons choisi de proposer une diversité de registres d'écritures et de répertoire selon les lieux envisagés et les contextes environnementaux : collages géants, tirages en format photo, projections... Ces impromptus privilégieront les espaces publics ouverts, (quartier d'Amiens Nord, voire autres quartiers selon la réactivité des acteurs relais (école de musique d'Etouvie, centre culturel « Etoile du Sud »...)) Nous serons attentifs aux espaces de croisements : halls, grandes salles, places, parvis, proximité d'une salle de sports.... Pour les habitants et en particulier les jeunes qui sont visés ici, les lieux seront le temps de l'intervention modifiés par ce kiosque musical improvisé, cette lanterne magique qui collecte et restitue les paroles et les images, entre un slam et un solo de flûte traversière... l'instant de changer d'attitude et de tomber les rôles



Direction Artistique **Seka** • Images **Seka** • Son **Jérôme Drû** • Coordination Générale **Georges Santos**



Scène d'expression ouverte aux habitants pour un impromptu visuel et sonore sur la question du genre.

Installation préalable

Dispositifs

- 2 écrans translucides permettant les jeux d'ombres chinoises
- 1 Panneau d'affichage
- 1 sono portative
- Casques Audios
-

Toutes les créations qui alimenteront le plateau sont extraites d'une proposition créative initiée par un groupe de jeunes du Quartier Nord d'Amiens, chantier d'expression finalisé début 2020 à Cité Carter : cette production mêle le slam, les arts visuels et la musique.

Médias

Avec ce lien retrouvez les exemples de photos, de théâtre d'ombres et de vidéos réalisées.

<https://we.tl/t-aD2U77JMxD>



Direction Artistique **Seka** • Images **Seka** • Son **Jérôme Drû** • Coordination Générale **Georges Santos**



LES ARTISTES

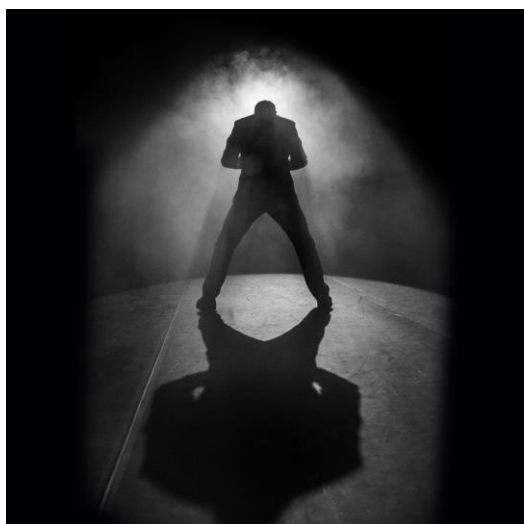
SEKA

Photographe, reporter exerce à Paris et hauts de France principalement sur l'art urbain en espace public. Seka démultiplie son talent de l'image à travers différents procédés : photographie, film, vidéo, 3D, infographie, graffiti, dessin, musique... Seka nous offre de nouveaux paysages, aux accents de contraste, ombres et lumières de révolte et de vérité.



JÎ DRÛ

Jî Drû est un artiste majeur de la scène actuelle, jazz et musique actuelle, il a un riche parcours de concertiste, arrangeur, producteur et artiste associé à l'aventure Cité Carter depuis ses débuts. En parallèle de son activité de concertiste, il a sorti l'album **Western** en 2019, et sera en tournée jusqu'en mai 2021.



Direction Artistique **Seka** • Images **Seka** • Son **Jérôme Drû** • Coordination Générale **Georges Santos**



QUELQUES COLLABORATIONS

Vidéo

<https://www.youtube.com/watch?v=oPz6e9UMq70>

Spectacle vivant

<https://www.youtube.com/watch?v=4Fqc2PyWH7U>

Durant le confinement

<https://www.youtube.com/watch?v=Nx77omh0vNo>

Ateliers

<https://www.youtube.com/watch?v=gPsHAQWRmGE>

Pochette et univers graphique

https://www.facebook.com/pg/jidru.western/photos/?tab=album&album_id=10157143037156700



Direction Artistique **Seka** • Images **Seka** • Son **Jérôme Drû** • Coordination Générale **Georges Santos**

